

**RELATÓRIO MENSAL TÉCNICO ASSISTENCIAL**

**ASSOCIAÇÃO MAHATMA GANDHI**

**CONTRATO DE GESTÃO nº 01/2018**

**ALFREDO CHAVES**

**Abri/2021**

## APRESENTAÇÃO

Este relatório tem como objetivo apresentar uma descrição sumária das atividades da Estratégia de Saúde da Família (ESF), das Equipes de Saúde Bucal, do Pronto Atendimento 24 horas, da Vigilância Ambiental e do Serviço de Convivência e Fortalecimento de Vínculos, Programa Criança Feliz e Bolsa Família do Município de Alfredo Chaves-ES, no mês de abril de 2021, atendendo aos termos do contrato 001/2018, firmado entre SMS de Alfredo Chaves e a Associação Mahatma Gandhi. Esta informação tem como objetivo principal subsidiar a equipe de gestão e equipes de assistência, para reflexão e ações estratégicas no território, bem como o envio à Secretaria Municipal de Saúde (SMS) em conformidade ao Contrato de Gestão 001/2018.

A Associação Mahatma Gandhi tem hoje sob seu contrato de gestão, no município de Alfredo Chaves, 5 Equipes de Saúde da Família (ESF), 5 Equipes de Saúde Bucal (ESBI), 1 Coordenação de Equipe de Saúde da Família, 1 Equipe de Vigilância Ambiental, uma Unidade de Pronto Atendimento Municipal 24 horas, 1 Serviço de Convivência e Fortalecimento de Vínculos, Programa Criança Feliz e Bolsa Família.

O Diagnóstico de Situação de Saúde do Município de Alfredo Chaves apontou para a necessidade do desenvolvimento de estratégias de enfrentamento de alguns problemas de saúde abaixo apontados de maneira genérica com o objetivo de contribuir com a gestão, na definição de macro diretrizes de atuação.

- Baixa resolutividade nas equipes de Estratégias de Saúde da Família, sobrecarregando os serviços de referência;
- Implantar acolhimento a demanda espontânea;
- Implantação e qualificação das visitas domiciliares realizadas pelas equipes de Estratégia Saúde da Família;
- Acompanhamento integral, longitudinal e humanizado aos usuários das equipes de estratégias de saúde da família nos territórios adscritos;
- Implantação de Protocolos Municipais;
- Garantir espaço de reunião de equipe para discussão de casos complexos e apoio da equipe NASF – AB;
- Estruturar as Equipes de Saúde Bucal;
- Queda da Cobertura de Condicionalidade Saúde do Programa Bolsa Família.
- Adequar indicadores mensais de acordo com o programa Previne Brasil.

## Estratégia de Saúde da Família, Saúde Bucal

Total de atendimentos e visitas realizadas pelas Equipes de Saúde da Família – abril/2021

### ESTRATÉGIA SAÚDE DA FAMÍLIA – ALFREDO CHAVES – ES ESF CAJÁ

- Equipes de Saúde da Família: 03 ESF
- Equipes de Saúde Bucal: 03 ESB I

### AVALIAÇÃO DOS INDICADORES DA ATENÇÃO BÁSICA

#### Indicadores de Acompanhamento - Estratégia de Saúde da Família

**Quadro 1** – Indicadores de Acompanhamento de Atividades da equipe voltada ao atendimento de sintomáticos respiratórios em decorrência da **COVID-19**

Indicadores de Acompanhamento	
Categoria Componencial	PRODUÇÃO MENSAL
Nº de cadastros individuais	0
Nº de cadastros domiciliar e territorial	0
Nº de visitas domiciliares realizadas pelos ACS no mês	0
Total de consultas médicas realizadas	0
Nº de atendimentos domiciliares medico	0
Total de consultas de enfermagem realizadas	183
Nº de atendimentos domiciliares enfermeiro	0
Total de atendimentos realizados pelo cirurgião dentista	0
Total de procedimentos odontológicos realizados	0
Nº de atendimentos odontológicos á gestantes	0
Nº de atendimentos domiciliares técnico de enfermagem	0
Administração de medicamentos	0
Curativo	0
Aferição de pressão arterial	38
Glicemia capilar	8
Coleta de material p/ exame citopatológico de colo uterino	0
Nº de Escuta inicial/orientação	183
Nº consultas de Pré Natal realizadas por profissional de nível superior	0
Nº de consultas de puericultura realizadas por profissional de nível superior	0
Nº de atendimentos á hipertensos realizados por profissional de nível superior	0
Nº de atendimento a diabéticos realizados por profissional de nível superior	0
Nº HB glicada - <b>solicitada</b>	0

Nº Sorologia para sífilis (VDRL) <b>avaliada</b> ou Teste rápido	0
Nº Sorologia para HIV <b>avaliada</b> ou Teste rápido	0
Nº de atividades coletivas realizadas	0
Nº de participantes das atividades coletivas	0

**Quadro 2** – Indicadores de Acompanhamento de Atividades Preventivas e Serviços Assistenciais da Estratégia de Saúde da Família (ESF) abril/2021- Equipe SEDE – INE = INE 2126346

<b>Indicadores de Acompanhamento</b>	
<b>Categoria Componencial</b>	<b>PRODUÇÃO MENSAL</b>
Nº de cadastros individuais	3709
Nº de cadastros domiciliar e territorial	1801
Nº de visitas domiciliares realizadas pelos ACS no mês	2265
Total de consultas médicas realizadas	222
Nº de atendimentos domiciliares medico	4
Total de consultas de enfermagem realizadas	76
Nº de atendimentos domiciliares enfermeiro	19
Total de atendimentos realizados pelo cirurgião dentista	27
Total de procedimentos odontológicos realizados	40
Nº de atendimentos odontológicos á gestantes	2
Nº de atendimentos domiciliares tecnico de enfermagem	0
Administração de medicamentos	15
Curativo	21
Aferição de pressão arterial	401
Glicemia capilar	78
Coleta de material p/ exame citopatológico de colo uterino	15
Nº de Escuta inicial/orientação	350
Nº consultas de Pré Natal realizadas por profissional de nível superior	12
Nº de consultas de puericultura realizadas por profissional de nível superior	13
Nº de atendimentos á hipertensos realizados por profissional de nível superior	0
Nº de atendimento a diabéticos realizados por profissional de nível superior	0
Nº HB glicada - <b>solicitada</b>	0
Nº Sorologia para sífilis (VDRL) <b>avaliada</b> ou Teste rápido	3
Nº Sorologia para HIV <b>avaliada</b> ou Teste rápido	3
Nº de atividades coletivas realizadas	0
Nº de participantes das atividades coletivas	0

**Quadro 3** – Indicadores de Acompanhamento de Atividades Preventivas e Serviços Assistenciais da Estratégia de Saúde da Família (ESF) abril/2021- Equipe SEDE I - INE = 0000278874

<b>Indicadores de Acompanhamento</b>	
<b>Categoria Componencial</b>	<b>PRODUÇÃO MENSAL</b>
Nº de cadastros individuais	3202
Nº de cadastros domiciliar e territorial	1346
Nº de visitas domiciliares realizadas pelos ACS no mês	1386
Total de consultas médicas realizadas	388
Nº de atendimentos domiciliares medico	0
Total de consultas de enfermagem realizadas	73
Nº de atendimentos domiciliares enfermeiro	22
Total de atendimentos realizados pelo cirurgião dentista	13
Total de procedimentos odontológicos realizados	0
Nº de atendimentos odontológicos á gestantes	1
Nº de atendimentos domiciliares tecnico de enfermagem	0
Administração de medicamentos	17
Curativo	26
Aferição de pressão arterial	400
Glicemia capilar	145
Coleta de material p/ exame citopatológico de colo uterino	12
Nº de Escuta inicial/orientação	442
Nº consultas de Pré Natal realizadas por profissional de nível superior	36
Nº de consultas de puericultura realizadas por profissional de nível superior	0
Nº de atendimentos á hipertensos realizados por profissional de nível superior	0
Nº de atendimento a diabéticos realizados por profissional de nível superior	0
Nº HB glicada - <b>solicitada</b>	30
Nº Sorologia para sífilis (VDRL) <b>avaliada</b> ou Teste rápido	6
Nº Sorologia para HIV <b>avaliada</b> ou Teste rápido	6
Nº de atividades coletivas realizadas	0
Nº de participantes das atividades coletivas	0

## ESTRATÉGIA SAÚDE DA FAMÍLIA – ALFREDO CHAVES - ES

### ESF SÃO JOÃO

- Equipes de Saúde da Família: 01 ESF
- Equipes de Saúde Bucal: 01 ESB I

### AVALIAÇÃO DOS INDICADORES DA ATENÇÃO BÁSICA

#### Indicadores de Acompanhamento- Estratégia de Saúde da Família

**Quadro 6** – Indicadores de Acompanhamento de Atividades Preventivas e Serviços Assistenciais da Estratégia de Saúde da Família (ESF) abril/2021 - **ESF SÃO JOÃO – INE = 0001588052**

Indicadores de Acompanhamento	
Categoria Componencial	PRODUÇÃO MENSAL
Nº de cadastros individuais	2697
Nº de cadastros domiciliar e territorial	1209
Nº de visitas domiciliares realizadas pelos ACS no mês	2856
Total de consultas médicas realizadas	180
Nº de atendimentos domiciliares medico	1
Total de consultas de enfermagem realizadas	77
Nº de atendimentos domiciliares enfermeiro	0
Total de atendimentos realizados pelo cirurgião dentista	151
Total de procedimentos odontológicos realizados	0
Nº de atendimentos odontológicos á gestantes	2
Nº de atendimentos domiciliares tecnico de enfermagem	417
Administração de medicamentos	604
Curativo	0
Aferição de pressão arterial	105
Glicemia capilar	55
Coleta de material p/ exame citopatológico de colo uterino	0
Nº de Escuta inicial/orientação	617
Nº consultas de Pré Natal realizadas por profissional de nível superior	7
Nº de consultas de puericultura realizadas por profissional de nível superior	1
Nº de atendimentos á hipertensos realizados por profissional de nível superior	17
Nº de atendimento a diabéticos realizados por profissional de nível superior	38
Nº HB glicada - <b>solicitada</b>	0

Nº Sorologia para sífilis (VDRL) <b>avaliada</b> ou Teste rápido	1
Nº Sorologia para HIV <b>avaliada</b> ou Teste rápido	1
Nº de atividades coletivas realizadas	0
Nº de participantes das atividades coletivas	0

## ESTRATÉGIA SAÚDE DA FAMÍLIA – ALFREDO CHAVES - ES

### ESF IRIRITIMIRIM

- Equipes de Saúde da Família: 01 ESF
- Equipes de Saúde Bucal: 01 ESB I

### AVALIAÇÃO DOS INDICADORES DA ATENÇÃO BÁSICA

#### Indicadores de Acompanhamento - Estratégia de Saúde da Família

**Quadro 4** – Indicadores de Acompanhamento de Atividades Preventivas e Serviços Assistenciais da Estratégia de Saúde da Família (ESF) abril/2021- **ESF IRIRITIMIRIM – INE = 0000278866**

<b>Indicadores de Acompanhamento</b>	
<b>Categoria Componencial</b>	<b>PRODUÇÃO MENSAL</b>
Nº de cadastros individuais	3531
Nº de cadastros domiciliar e territorial	1393
Nº de visitas domiciliares realizadas pelos ACS no mês	2393
Total de consultas médicas realizadas	293
Nº de atendimentos domiciliares medico	0
Total de consultas de enfermagem realizadas	84
Nº de atendimentos domiciliares enfermeiro	3
Total de atendimentos realizados pelo cirurgião dentista	93
Total de procedimentos odontológicos realizados	0
Nº de atendimentos odontológicos á gestantes	1
Nº de atendimentos domiciliares tecnico de enfermagem	0
Administração de medicamentos	3
Curativo	2
Aferição de pressão arterial	61
Glicemia capilar	16
Coleta de material p/ exame citopatológico de colo uterino	5
Nº de Escuta inicial/orientação	43
Nº consultas de Pré Natal realizadas por profissional de nível superior	6

Nº de consultas de puericultura realizadas por profissional de nível superior	10
Nº de atendimentos á hipertensos realizados por profissional de nível superior	79
Nº de atendimento a diabéticos realizados por profissional de nível superior	20
Nº HB glicada - <b>solicitada</b>	1
Nº Sorologia para sífilis (VDRL) <b>avaliada</b> ou Teste rápido	2
Nº Sorologia para HIV <b>avaliada</b> ou Teste rápido	2
Nº de atividades coletivas realizadas	0
Nº de participantes das atividades coletivas	0

## ESTRATÉGIA SAÚDE DA FAMÍLIA – ALFREDO CHAVES - ES

### ESF SAGRADA FAMÍLIA (RITA BRUSCHI)

- Equipes de Saúde da Família: 01 ESF
- Equipes de Saúde Bucal: 01 ESB I

### *AVALIAÇÃO DOS INDICADORES DA ATENÇÃO BÁSICA*

#### *Indicadores de Acompanhamento - Estratégia de Saúde da Família*

**Quadro 5** - Indicadores de Acompanhamento de Atividades Preventivas e Serviços Assistenciais da Estratégia de Saúde da Família (ESF) abril/2021- **ESF SAGRADA FAMÍLIA (RITA BRUSCHI) – INE = 0001545906**

<b>Indicadores de Acompanhamento</b>	
<b>Categoria Componential</b>	<b>PRODUÇÃO MENSAL</b>
Nº de cadastros individuais	2476
Nº de cadastros domiciliar e territorial	1029
Nº de visitas domiciliares realizadas pelos ACS no mês	1439
Total de consultas médicas realizadas	206
Nº de atendimentos domiciliares medico	1
Total de consultas de enfermagem realizadas	49
Nº de atendimentos domiciliares enfermeiro	4
Total de atendimentos realizados pelo cirurgião dentista	32
Total de procedimentos odontológicos realizados	25
Nº de atendimentos odontológicos á gestantes	0
Nº de atendimentos domiciliares tecnico de enfermagem	9
Administração de medicamentos	6
Curativo	4



Aferição de pressão arterial	170
Glicemia capilar	49
Coleta de material p/ exame citopatológico de colo uterino	3
Nº de Escuta inicial/orientação	182
Nº consultas de Pré Natal realizadas por profissional de nível superior	7
Nº de consultas de puericultura realizadas por profissional de nível superior	11
Nº de atendimentos á hipertensos realizados por profissional de nível superior	78
Nº de atendimento a diabéticos realizados por profissional de nível superior	22
Nº HB glicada - <b>solicitada</b>	8
Nº Sorologia para sífilis (VDRL) <b>avaliada</b> ou Teste rápido	0
Nº Sorologia para HIV <b>avaliada</b> ou Teste rápido	0
Nº de atividades coletivas realizadas	0
Nº de participantes das atividades coletivas	0

## **AVALIAÇÃO DOS INDICADORES DA ATENÇÃO BÁSICA**

### **Indicadores de Acompanhamento - Estratégia de Saúde da Família**

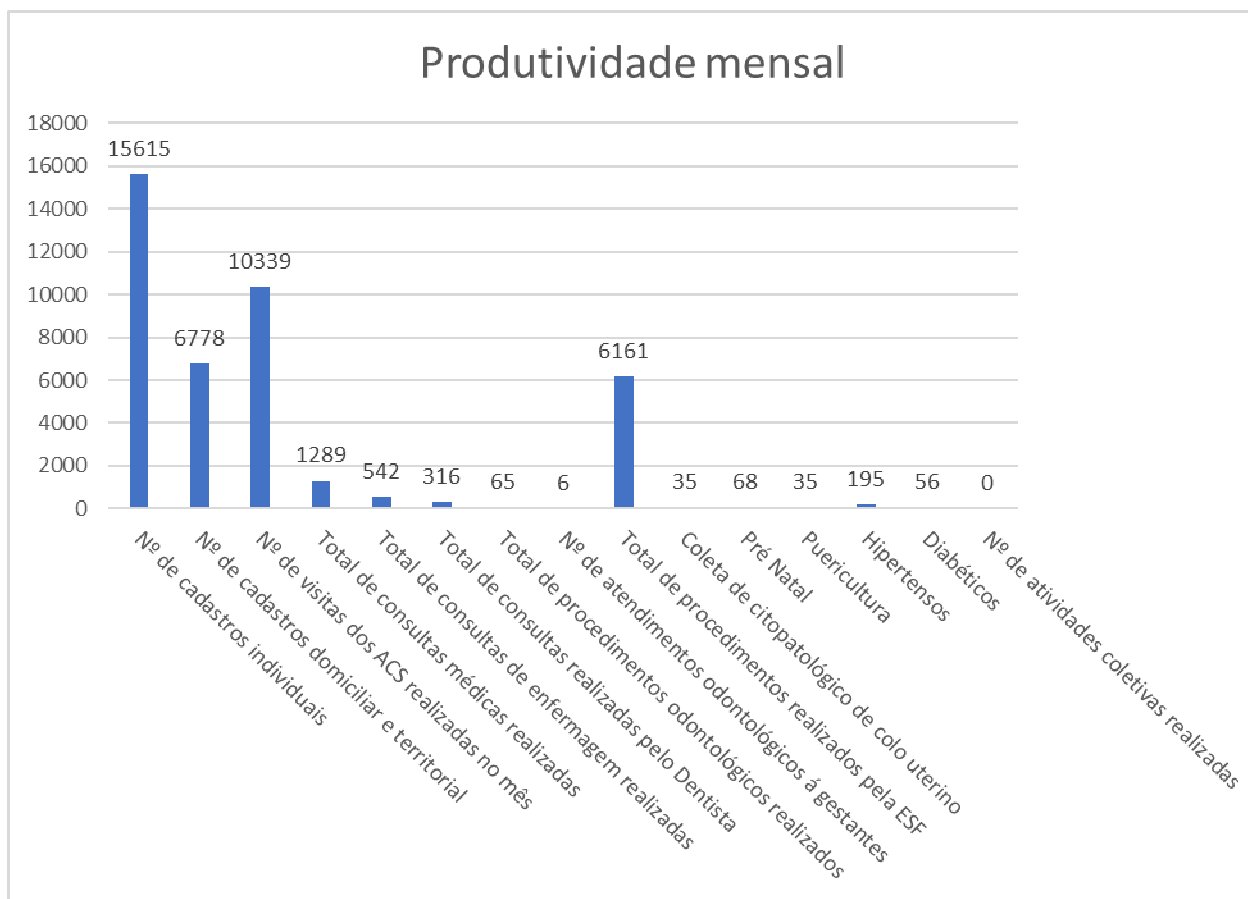
Afim de dinamizar a visualização dos indicadores apresentamos abaixo consolidado com a somatória dos atendimentos prestados á população no mês de fevereiro de 2021 em todas as unidades de saúde sob este contrato de gestão. Totalizando 06 equipes de estratégia de saúde da família, conforme previamente apresentadas.

**Quadro 7 – Consolidado de** Indicadores de Acompanhamento de Atividades Preventivas e Serviços Assistenciais da Estratégia de Saúde da Família (ESF) e Equipe de atendimento ao COVID-19, abril/2021- Soma dos atendimentos prestados nas unidades de saúde da família.

<b>Indicadores de Acompanhamento</b>	
<b>Categoria Componencial</b>	<b>PRODUÇÃO MENSAL</b>
Nº de cadastros individuais	15615
Nº de cadastros domiciliar e territorial	6778
Nº de visitas domiciliares realizadas pelos ACS no mês	10339
Total de consultas médicas realizadas	1289
Nº de atendimentos domiciliares medico	6
Total de consultas de enfermagem realizadas	542
Nº de atendimentos domiciliares enfermeiro	48
Total de atendimentos realizados pelo cirurgião dentista	316

Total de procedimentos odontológicos realizados	65
Nº de atendimentos odontológicos á gestantes	6
Nº de atendimentos domiciliares tecnico de enfermagem	426
Administração de medicamentos	645
Curativo	53
Aferição de pressão arterial	1175
Glicemia capilar	351
Coleta de material p/ exame citopatológico de colo uterino	35
Nº de Escuta inicial/orientação	1817
Nº consultas de Pré Natal realizadas por profissional de nível superior	68
Nº de consultas de puericultura realizadas por profissional de nível superior	35
Nº de atendimentos á hipertensos realizados por profissional de nível superior	195
Nº de atendimento a diabéticos realizados por profissional de nível superior	56
Nº HB glicada - <b>solicitada</b>	39
Nº Sorologia para sífilis (VDRL) <b>avaliada</b> ou Teste rápido	12
Nº Sorologia para HIV <b>avaliada</b> ou Teste rápido	12
Nº de atividades coletivas realizadas	0
Nº de participantes das atividades coletivas	0

**Gráfico 1** – Produtividade mensal das unidades de saúde da família em abril/2021



## DIAGNÓSTICO DAS NECESSIDADES DAS UNIDADES

- Ausência de monitoramento da população adstrita;
- Ausência de acompanhamento dos usuários encaminhados a outros pontos de atenção Referencia X Referência.
- Ausência do perfil epidemiológico da área de abrangência das equipes de ESF;
- Ausência de protocolos municipais para os diversos ciclos de vida;
- Ausência de informações relevantes para acompanhamento de indicadores do programa Previne Brasil.
- Produção dos agentes de saúde inconstantes e aquém do esperado;

## PROPOSTAS

- Levantar o perfil epidemiológico de cada equipe de ESF, com mapa da área de abrangência, população adstrita e planilha de monitoramento;
- Estabelecer fluxo municipal de Referencia X Referência;
- Implantar planilhas de monitoramento para acompanhamento de indicadores;
- Cronograma semanal de acompanhamento de visitas domiciliares dos ACS;
- Elaboração de protocolos municipais de atendimento nos diversos ciclos de vida.

**PRONTO ATENDIMENTO MUNICIPAL KLINGER MINASSA  
ALFREDO CHAVES**

PRONTO ATENDIMENTO 24 HORAS

**Relatório de produtividade Pronto Atendimento 24h**

Segue abaixo quadro de indicadores com a produção mensal do pronto atendimento no mês de abril/2021, assim como informações relevantes para favorecer a análise do serviço prestado. Os dados a seguir foram levantados a partir do sistema de informação utilizado no pronto atendimento, BENJIMED

**Quadro 8 – Produtividade mensal pronto atendimento Dr Klinger Minassa abril/2021**

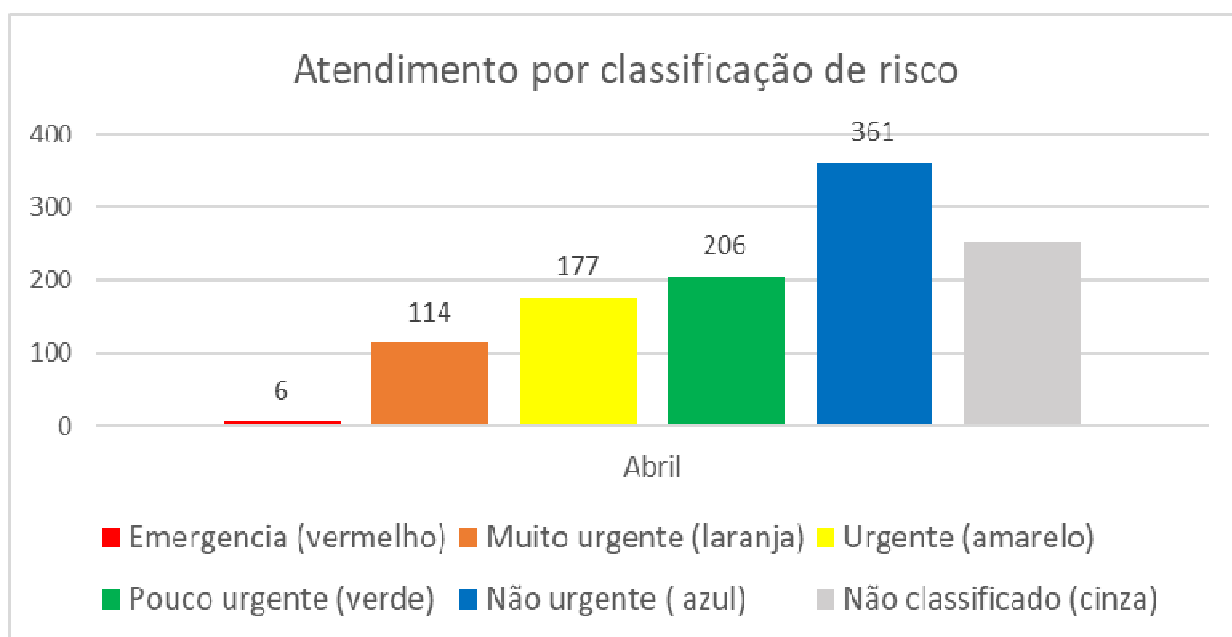
PROCEDIMENTO/EXAME		Quantidade
RAIO X	QUANTIDADE TOTAL DE RAO X	59
PROCEDIMENTOS	CLASSIFICAÇÃO DE RISCO	478
	AVALIAÇÃO ANTROPOMETRICA	1
	ELETROCARDIOGRAMA	0
	GLICEMIA CAPILAR	0
	TESTE RÁPIDO HIV	0
	TESTE RÁPIDO HEPATITE C	0
	ATENDIMENTO DE URGENCIA C/ OBSERVAÇÃO ATE 24 H	327
	ATENDIMENTO DE URGENCIA EM ATENÇÃO ESPECIALIZADA	484
	ADMINISTRAÇÃO DE MEDICAMENTO AT ESPECIALIZADA	240
	AFERIÇÃO DE TEMPERATURA	363
	AFERIÇÃO DE PRESSÃO ARTERIAL	245
	CATETERISMO VESICAL DE ALIVIO	0
	CATETERISMO VESICAL DE DEMORA	0
	INALAÇÃO/NEBULIZAÇÃO	0
	OXIGENOTERAPIA POR DIA	0
	RETIRADA DE PONTOS	0
	COLETA DE EXAME LABORATORIAL	0
	CURATIVO COM OU SEM DEBRIDAMENTO	26
	CURATIVO DE PEQUENO QUEIMADO	0
	CURATIVO ESPECIAL	4
	ADMINISTRAÇÃO DE MEDICAMENTO VO	40
	ADMINISTRAÇÃO DE MEDICAMENTO IM	156
	ADMINISTRAÇÃO DE MEDICAMENTO EV	521
	ADMINISTRAÇÃO DE MEDICAMENTO TÓPICO	0
	ADMINISTRAÇÃO DE PENICILINA PARA SÍFILIS	0
	ADMINISTRAÇÃO DE MEDICAMENTO SC	126
	ATENDIMENTO REALIZADO PELA FARMACIA	745
VIAGENS AGENDADAS DE RETORNO – SEM URGÊNCIA	0	
VIAGEM DE RETORNO PARA REFERÊNCIA	53	
OCORRENCIA EM VIA PUBLICA CONDUTOR/EQUIPE DE ENFERMAGEM	49	

	TESTE RÁPIDO HEPATITE C	0
	TESTE RÁPIDO HIV	0
	TESTE RÁPIDO SÍFILIS	0
	TOTAL DE PROCEDIMENTOS	3858
EXAMES	ACIDO URICO	0
	AMILASE	11
	BILIRRUBINA TOTAL E FRAÇÕES	15
	CALCIO	0
	CREATININA	38
	CPK	7
	CKMB	10
	FOSFATASE ALCALINA	4
	GAMA GT	4
	GLICOSE	3
	MAGNESIO	0
	POTASSIO	28
	SODIO	27
	TGO	21
	TGP	20
	UREIA	35
	COAGULOGRAMA	2
	TTPA	6
	TAP	0
	ERITOGRAMA	0
	HEMOGRAMA	75
	PROTEINA C REATIVA (PCR)	2
	HBSAG	0
	TESTE TREPONEMICO PARA SÍFILIS	0
	TROPONINA	17
	URINA I (EAS)	41
	BHCG	4
	INSULINA	0
	DHL	1
	Total	371

**Quadro 9** – Número de atendimentos de acordo com a classificação de risco no pronto atendimento Dr Klinger Minassa abril/2021

Atendimentos por classificação de risco	
Emergência (vermelho)	6
Muito urgente (laranja)	114
Urgente (amarelo)	177
Pouco urgente (verde)	206
Não urgente (azul)	361
Não Classificado (cinza)	253

**Gráfico 2** – Número de atendimentos de acordo com a classificação de risco no pronto atendimento Dr Klinger Minassa abril/2021

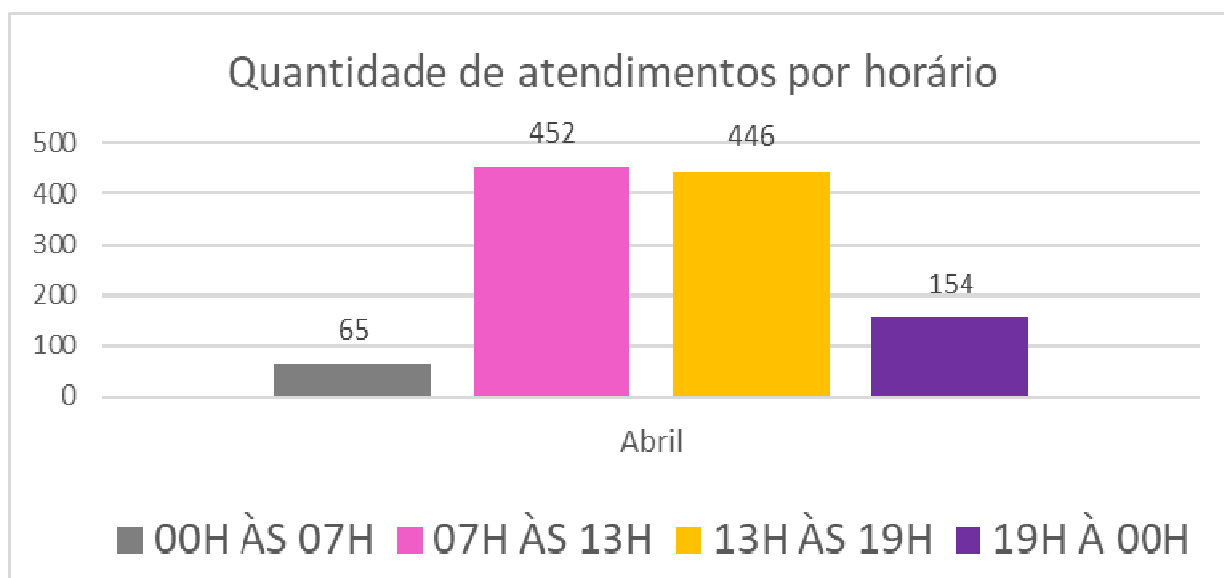


**Quadro 10** – Proporção de atendimentos por período no de 6 horas no pronto atendimento Dr Klinger Minassa abril/2021

Quantitativo de atendimentos por horário			
Horário	Nº atendimentos	% com relação ao total	Média de atendimentos / Dia

00H ÀS 07H	65	6%	2,2
07H ÀS 13H	452	40%	15,1
13H ÀS 19H	446	40%	14,9
19H À 00H	154	14%	5,1
TOTAL EM 24H	1117	100%	37,2

**Gráfico 3** – Proporção de atendimentos por período no de 6 horas no pronto atendimento Dr Klinger Minassa abril/ 2021



### Medicamentos padronizados para PA.

Acido tranexamico	Cefalotina
Adalact 10 mg	Cefalotina
Adrenalina	Ceftriaxona 1g
Água destilada	Cetoprofeno 100 mg
Aminofilina	Cetoprofeno 50 mg
Amiodarona	Ciprofloxacino
Ampicilina	Clopidrogel 75 mg comprimido
Amplictil	Cloreto de Potássio
Atensina 0,100 mg comprimido	Cloreto de Sódio20%
Atropina	Complexo b
Bicarbonato de Sódio	Decanoato de Haloperidol
Biperideno 5 mg	Deslanol 0,2 mg
Bromoprida	Dexametasona
Buscopan composto	Diazepan
Carvão ativado pacote com 40g	Diclofenaco de sódico



Dipirona	Lidocaína spray
Dobutamina 12,5 mg	Meloxicam 15 mg
Dopamina 5 mg	Metilprednisolona
Dramin B6	Metropolol 5 mg
Etilefrina 10 mg	Midazolan
Fenitoina 50 mg	Morfina 10 mg
Fentanila	Nitroglicerina 5 mg
Fernegan 25 mg	Nitroprussiato sódico
Furosemida 10 mg	Omeprazol 40 mg
Gardenal	Ondasetrona
Gentamicina	Petidina 25 mg
Gliconato de Cálcio	Plasil - metoclopramida
Glicose 25%	Ranitidina 25 mg
Glicose 50%	Soro Fisiológico 0,9% DE 100 ML
Haloperidol	Soro Fisiológico 0,9% DE 250 ML
Heparina EV	Soro Fisiológico 0,9% DE 500 ML
Haloperidol	SORO FISIOLÓGICO BICO GOTEJADOS
Heparina EV	Soro glicosado 250 ml sistema fechado
Hidrocortisona 100 mg	Soro glicosado 500ml sistema fechado
Hidrocortisona 500 mg	Soro ringer lactado 500ml sistema fechado
Hioxina	Tenoxicam
Isossorbida 5 mg SL	Tramadol 50 mg
Lidocaína 2% sem vaso constrictor	Verapamil
Lidocaína c/ vaso	Vitamina k
Lidocaína c/vaso	